

# **MONTAGEVEJLEDNING**

## **for BRAKY®-C 2000**

Patent nr. EPC nr.92610061.1- MR 888 1992

Patent nr. EPC nr.00610089.5

### **1. Generel information**

BRAKY ®-C 2000 er en justerbar mekanisk hastighedsregulator for skydeporte med faldlodslukke-system.

BRAKY®-C 2000 sikrer en jævn og behersket lukkehastighed, hvorved støjgener og evt. beskadigelse af portkarm og personer undgås.

BRAKY®-C 2000 monteres som trissehjul på selve faldloddet og kræver derfor ingen konstruktive indgreb i selve portlukkesystemet.

BRAKY ®-C 2000 er fremstillet i overensstemmelse med EF - direktiv nr 89/392/EØF, nødvendig for markedsføring inden for EF, og respektiv overensstemmelseserklæring foreligger.

### **2. Advarsler / Vigtigt.**

- Læs denne montagevejledning grundigt inden montagen af BRAKY®-C 2000; herved undgås tidsrøvende fejltagelser. Hvis der alligevel skulle opstå tvivlsspørgsmål, kan der søges supplerende oplysninger hos fabrikanten eller den nærmeste repræsentant.

- Vær opmærksom på at BRAKY®-C 2000 ikke bremser selve porten eller loddets vægt men derimod " igangsætningsvægten " hvorved acceleration og dermed øget kinetisk energi undgås.



- For at sikre korrekt funktion af Braky®-C 2000 er det vigtigt at porten er korrekt installeret i følge leverandørens forskrifter og at køreskinnen er monteret vandret, er intakt og er rengjort.

### **VIGTIGT !**

- Wiren skal være 4 mm blød type
- Lodkassen skal være min. 80 x 80 mm
- Største tilladelige vægt af lod er 18 kg

### **3.Virkemåde.**

Braky®-C 2000 virker ved at bremse "igangsætningsvægten " d.v.s. den vægt der tilføres loddet for at igangsætte portens lukkebevægelse. Herved undgås acceleration og en jævn lukkehastighed sikrer porten mod for kraftig lukning med deraf følgende støj- og ødelæggelsesgener.

Hastighedsreguleringen opnås v.h.a. hvirvelstrøm induceret af vekslende magnetfelter i en hurtigroterende bremseskive anbragt mellem to sæt permanente magneter.

Da Braky®-C 2000 kun bremser ved rotering i wireskivens ene retning, sikres en let åbning af porten uden bremsevirkning. Bremseretningen kan tilpasses til portens lukkeretning ved at vende hele enheden 180 grader.

#### **4.Montage.**

- A. Boltene C demonteres fig.1 på loddet og Braky®-C 2000 åbnes. Vinkelprofilen D monteres på loddet F (eventuelt monteret fra portleverandøren)  
BRAKY®-C 2000 fikseres til vinkelprofilen som vist på fig.2
- B. En 4 mm wire E fastgøres til skinne eller lodkasse F og føres gennem udstansningen via styrerullens eneside over wireskiven og nedenunder om denne – wiren føres herefter via styrerullens modsatte side gennem udstansningen og fastgøres til selve portbladet.  
Wiren monteres således som vist på fig.3 i pilens retning.  
Herefter lukkes BRAKY®-C 2000 og skrueene A og B genmonteres.  
Vinkelprofil og BRAKY®-C 2000 skrues sammen.
- C. Loddet F's vægt justeres og bringes i balance med porten. Derefter øges loddets vægt tilstrækkeligt til at porten påbegynder lukning.  
Såfremt porten øger eller sænker sin lukkehastighed betragteligt eller går i stå igen efterses skinnen og lodvægten justeres igen.
- D. Justering af lukkehastigheden kan ske ved at regulere afstanden mellem den justerbare magnetplade og kobberskiven.  
Denne afstand justeres ved de tre G (6-kant skrue),  
(2,5 mm nøgle)

Kort afstand = lav hastighed Lang afstand = Høj hastighed

Overensstemmelseserklæring for sikkerhedskomponenter,  
der markedsføres særskilt  
Maskindirektivet, 89/392/EØF, Bilag II, pkt. C.

**FABRIKANT:** N. Nørholm & K. Lemming A/S,  
**ADRESSE:** Islevdalvej 100 - DK-2610 Rødovre.

**Erklærer hermed at:** BRAKY®-C 2000 - mekanisk hastighedsregulator til  
selvlukkende brandport.

- er i overensstemmelse med Maskindirektivets bestemmelser (Direktiv  
89/392/EØF) med ændringer og national lovgivning, der omsætter dette direktiv  
(Arbejdstilsynets bkg. 561/94, kap. 2).

**Endvidere erklæres det:**

- at de følgende (dele af) harmoniserede standarder er blevet anvendt:

EN 292-1 og EN 292-2.

---

Rødovre, den 04.09.2000.

---

Michael Lemming

---

---

 **NØRHOLM & LEMMING A/S**  
Islevdalvej 100 TLF ++45 44 53 42 44  
DK- 2610 Rødovre FAX ++45 44 53 16 88  
DENMARK

nogl@nogl.dk  
www.nogl.dk

## **5. Vedligeholdelse.**

Braky®-C 2000 er i princippet vedligeholdelsesfri idet der ikke er direkte slitage ved bremsedelene.

For at sikre en korrekt lukning af porten skal følgende udføres periodisk udover de af portleverandøren anbefalede eftersyn:

- Wiren efterses for slitage, sning etc.
- Braky®-C 2000 renses for metalstøv etc.
- Wireskiven efterses
- Bremsefunktionen efterses og afprøves.

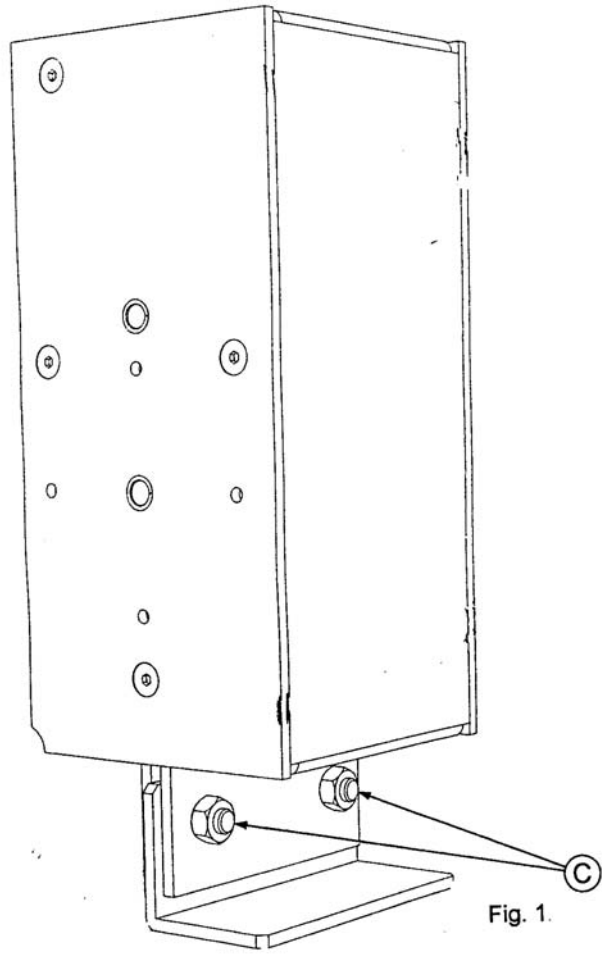


Fig. 1.

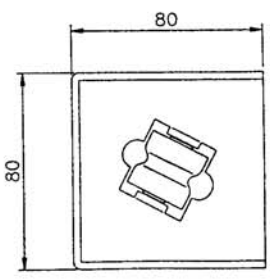
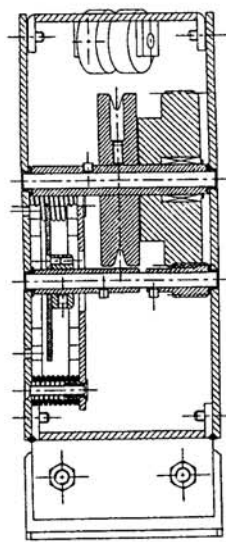
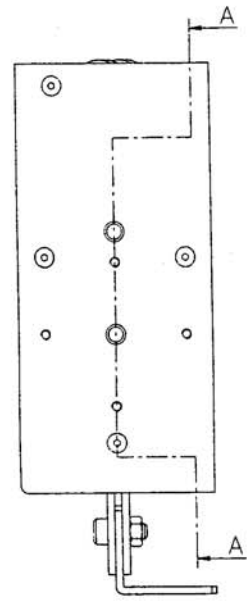
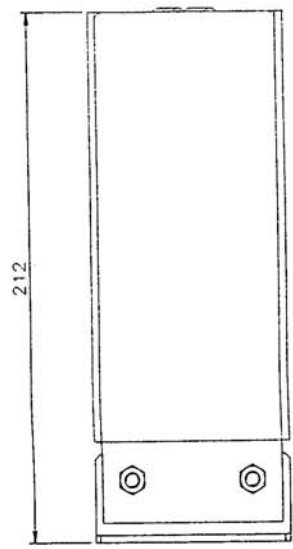


Fig. 5

A-A

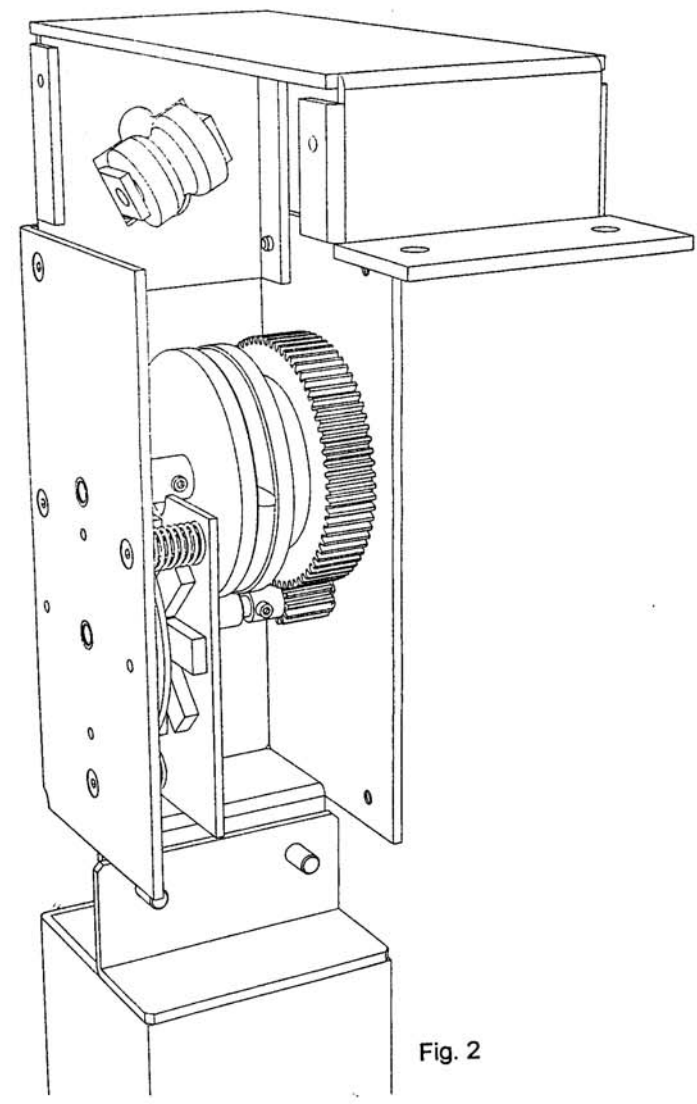


Fig. 2



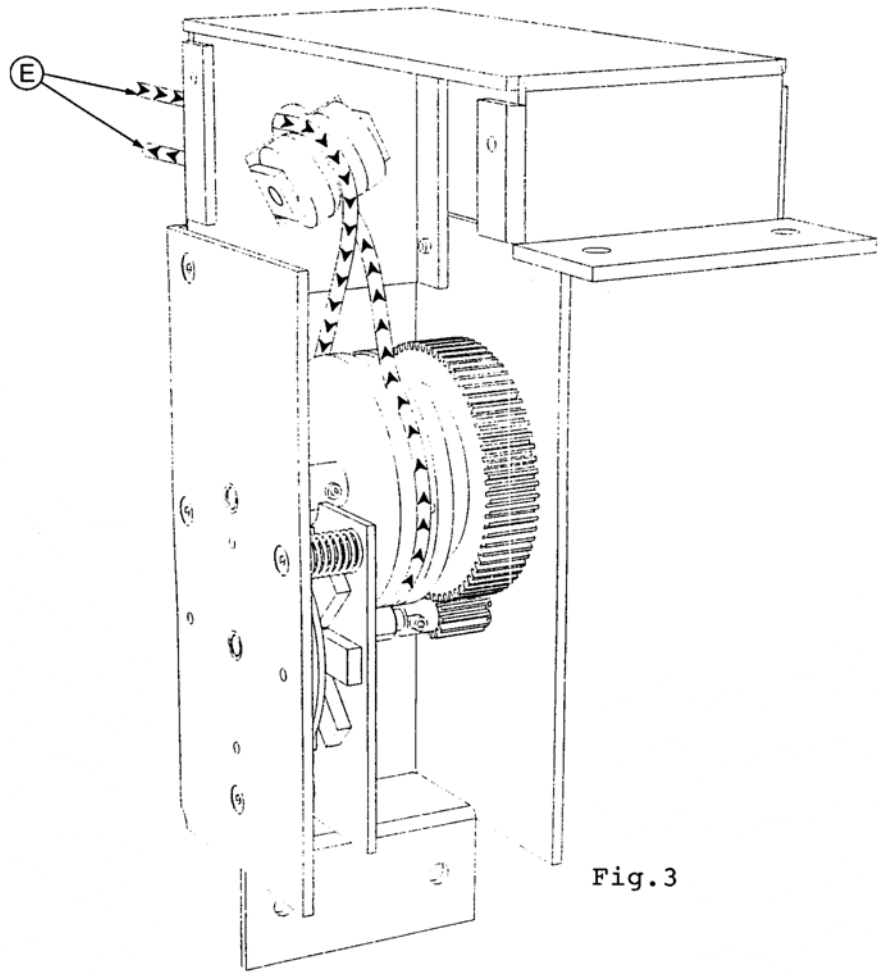


Fig. 3

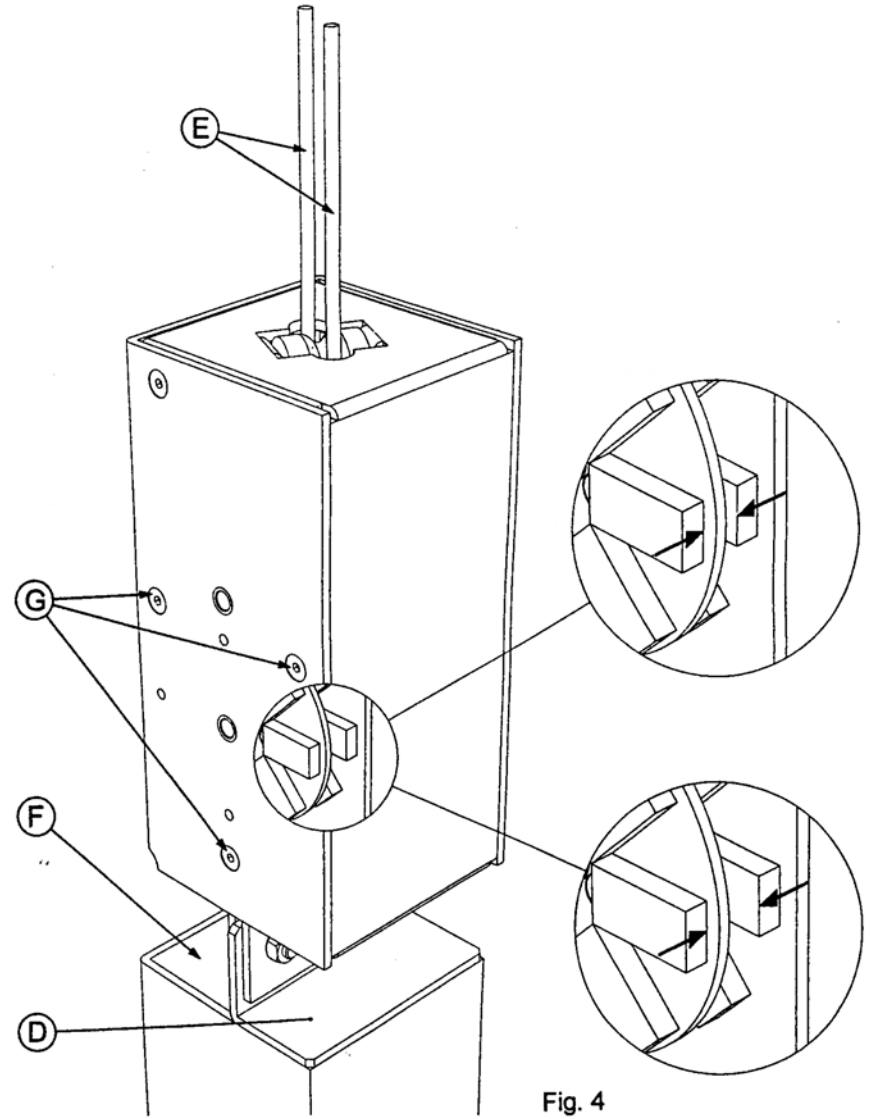


Fig. 4