

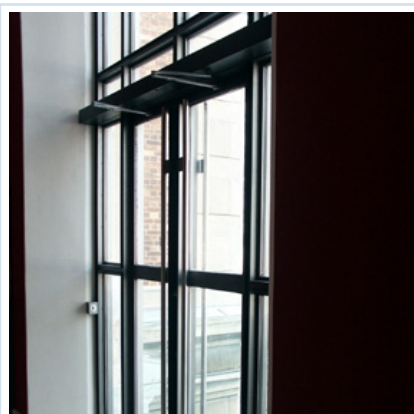


NØRHOLM & LEMMING A/S



## TSA 160

### *Dørautomatik for hængslede døre, synlig montage, anslagsdøre.*



I Leonberg i Sydtysskland ligger firma GEZE, Tysklands anden store producent af dørlukkere og dørautomatik.

**TSA 160** serien er baseret på en elektronisk styret hydraulisk motor for åbning og en dørlukker for justering af åbne/lukke bevægelsen samt naturligvis for lukning af døren.

#### *Anvendelse*

**TSA 160** anvendes på døre, hvor det er påkrævet at udnytte den hydrauliske dørlukkerfunktion, f.eks. ved vindpåvirkede døre op på døre med stor tyngde eller bredde, hvor periferhastigheden skal kontrolleres.

**TSA 160** har foruden de 4 reguleringsventiler for henholdsvis åbne hastighed/åbnebrems og lukke hastighed/lukkebrems; en ventil for endslag. Dette er praktisk for styring af korrekt låsefunktion.

**TSA 160 Z** konstrueret specielt for montage med glideskinne for åbningsvinkel op til 115°.

**TSA 160** anvendes i kombination med **TSA 160 IS** på dobbeltdøre, hvorved lukkerækkefølgen synkroniseres mekanisk uden yderligere brug af beslag. Specielt beregnet for branddøre.

**TSA 160 EN7** er en ekstra kraftig model med såvel kraftigere motor som fjeder.

#### *Værd at vide*

I kraft af den elektrohydrauliske motor kan **TSA 160** serien give en svag vibration og lyd.

Dette er vigtigt at være opmærksom på, da forskellige bygningskonstruktioner og dele kan virke befordrende for vibrationer og lyde.

**TSA 160** har ikke indbygget reverserings eller stop funktion. Fjederkraften, der driver lukningen, er dog væsentligt mindre end den maks. tilladte for statisk energi; 15 N.

Den maksimalt tilladte værdi for dynamisk energi, 15 Nm er den kraft døren opnår ved en given vægt og bevægelsehastighed. Specielt ved tunge og brede døre skal dette tages i betragtning.

Dørbevægelsen kan eventuelt sikres ved sensorlister.

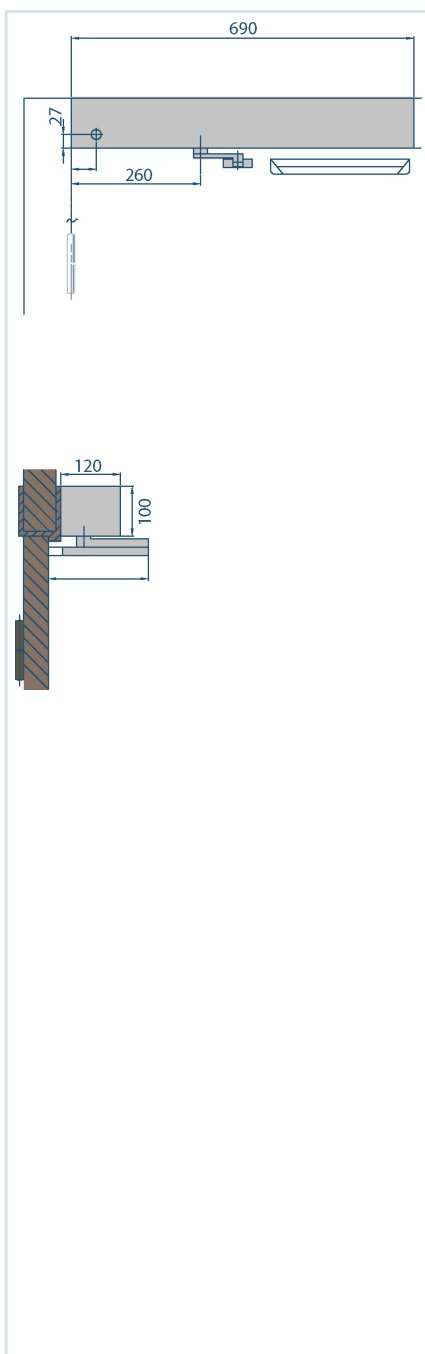


NØRHOLM & LEMMING A/S



# TSA 160

*Dørautomatik for hængslede døre,  
synlig montage, anslagsdøre.*



## Størrelser

TYPE	Str EN	1-fløjede døre	2-fløjede døre	Yderdøre
TSA 160	3 - 6	1.400 mm		1.200 mm
TSA 160 Z	3 - 5	690 - 1.400 mm		900 mm
TSA 160 IS	3 - 6		1.470 - 2.800 mm	
TSA 160 Z IS	3 - 5		1.540 - 2.800 mm	
TSA 160 EN7	7	1.600 mm	1.470 - 3.200 mm	1.400 mm

## Tilslutning

230 V + J (afsluttet i serviceafbryder).

Motor: EN 3-6: 125 W; EN 7: 175 W

## Udtag

24 V DC 800 mA; 24 V AC.

## Impulsgivere

Potentialfri slutte funktion. Kan styre el-slutblik.

Sensorlister

## Tilbehør

Der kan tilsluttes alle typer impulsgivere.

Montage bagplader.

Gennemgående inddækning.